

TEMPLIN

A U T O M O T I V E

SCHNELLDREHER *FASTMOVER*



Version 1.0

LAGERUNG, MOTOR
ENGINE, MOUNTING



08.300.0990.200



Vergleichs-Nr.
Comparison No.

81.96020.0418
81.96020.0408

Lagerung, Motor
Engine Mounting

I=22/40 A=70/106 H 85

passend für
to fit to

E 2000, F 2000, F 90

22/40x70/106x85



08.300.0990.210



Vergleichs-Nr.
Comparison No.

81.96020.0372
81.96020.0340

Lagerung, Motor
Engine Mounting

I=36,5/20 A=70,5 H=73,5

passend für
to fit to

F 2000, F 90

36,5/20x70,5x73,5



08.300.0990.220



Vergleichs-Nr.
Comparison No.

88.96210.0004
81.96020.0382

Lagerung, Motor
Engine Mounting

h=85, Durchm: aussen=72, innen=15
h=85, diam: outer=72, inner=15

passend für
to fit to

EM, F 90, L 2000, M 2000 L, M 2000 M, M 90, NL, NM, SM,
SÜ



08.300.0990.450

Lagerung, Motor
Engine Mountingh=55, Durchm: aussen=59, innen=30/18
h=55, diam: outer=59, inner=30/12Vergleichs-Nr.
Comparison No.81.96020.0239
81.96020.0202passend für
to fit to

F 90, G 90, L 2000, M 2000 L, M 2000 M, M 90



08.300.0990.480

Lagerung, Motor
Engine Mounting

96 x 90 x 85

Vergleichs-Nr.
Comparison No.81.96020.0403
81.96020.0391passend für
to fit to

F 2000

96x90x85



08.300.0990.569

Lagerung, Motor
Engine Mounting

Lion's Coach, TGA, TGS, TGX

Vergleichs-Nr.
Comparison No.81.96210.0577
81.96210.0575passend für
to fit to

M14 x 1,5 / M18 x 1,5



08.300.0990.580



Vergleichs-Nr.
Comparison No.

81.96210.6072
81.96210.6071

Lagerung, Motor
Engine Mounting

passend für
to fit to

TGA

M18 x 2,0



08.300.0990.950



Vergleichs-Nr.
Comparison No.

81.96210.0597
81.96210.0592

Lagerung, Motor
Engine Mounting

passend für
to fit to

HOCL, Lion's Coach, TGA, TGS, TGX

M18 x 1,5



08.300.0990.990



Vergleichs-Nr.
Comparison No.

81.41506.0096

Lagerung, Motor
Engine Mounting

passend für
to fit to

L 2000, M 2000 L, M 90, TGL

M12 x 1,5



08.300.1320.060



Lagerung, Motor
Engine Mounting
4xM12x1,5/2xM16x1,5

M12 x 1,5 / M16 x 1,5

Vergleichs-Nr.
Comparison No.

645 240 02 18
645 240 01 18

passend für
to fit to

MK, NG, O 405, SK, Unimog



08.300.1320.070



Lagerung, Motor
Engine Mounting
RECHTS
RIGHT

M16 x 1,5 / M12 x 1,5

Vergleichs-Nr.
Comparison No.

357 240 06 18
357 240 03 18

passend für
to fit to

MK, NG, O 303, O 305, O 307, O 340, O 404, O 405,
O 407, O 408, SK



08.300.1320.080



Lagerung, Motor
Engine Mounting

M14 x 1,5 / M18 x 1,5

Vergleichs-Nr.
Comparison No.

645 240 05 18
645 240 04 18

passend für
to fit to

MK, NG, SK, Turismo (O 350), Travego (O 580)



08.300.1320.180



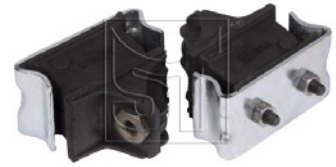
Lagerung, Motor
Engine Mounting
VORNE

Vergleichs-Nr.
Comparison No.

901 241 25 13

passend für
to fit to

Sprinter 2-t (901, 902), Sprinter 3-t (903), Sprinter 4-t (904),
T1 (602)



08.300.1320.190



Lagerung, Motor
Engine Mounting
VORNE

Vergleichs-Nr.
Comparison No.

901 241 24 13

passend für
to fit to

Sprinter 2-t (901, 902), Sprinter 3-t (903), Sprinter 4-t (904),
T1 (602)



08.300.1320.200



Lagerung, Motor
Engine Mounting
70 Shore

Vergleichs-Nr.
Comparison No.

941 241 77 13
941 241 57 13

passend für
to fit to

Actros MP2 / MP3, Axor, Axor 2

M18 x 1,5



08.300.1320.210



Lagerung, Motor
Engine Mounting
Actros / 50/55 Shore
Actros

M18 x 1,5



Vergleichs-Nr.
Comparison No.

passend für
to fit to

941 241 71 13
941 241 51 13

Actros, Actros MP2 / MP3

08.300.1320.310



Lagerung, Motor
Engine Mounting

M18 x 1,5



Vergleichs-Nr.
Comparison No.

passend für
to fit to

941 241 76 13
941 241 56 13

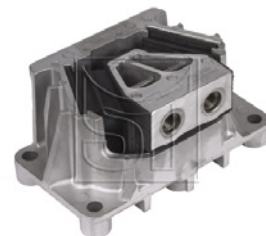
Actros, Actros MP2 / MP3

08.300.1320.330



Lagerung, Motor
Engine Mounting

M18 x 1,5



Vergleichs-Nr.
Comparison No.

passend für
to fit to

941 241 78 13
941 241 58 13

Actros, Actros MP2 / MP3

08.300.1320.340



Vergleichs-Nr.
Comparison No.

941 241 79 13
941 241 59 13

Lagerung, Motor
Engine Mounting

passend für
to fit to

Actros

M18 x 1,5



08.300.1320.350



Vergleichs-Nr.
Comparison No.

941 241 72 13
941 241 52 13

Lagerung, Motor
Engine Mounting

passend für
to fit to

Actros, Actros MP2 / MP3

M18 x 1,5



08.300.1320.380



Vergleichs-Nr.
Comparison No.

941 241 75 13
941 241 55 13

Lagerung, Motor
Engine Mounting

passend für
to fit to

Actros, Actros MP2 / MP3

M18 x 1,5



08.300.1320.400



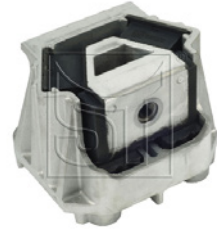
Lagerung, Motor
Engine Mounting

Vergleichs-Nr.
Comparison No.

940 240 11 18

passend für
to fit to

Actros, Axor



08.300.1320.450



Lagerung, Motor
Engine Mounting

Vergleichs-Nr.
Comparison No.

940 240 12 18

passend für
to fit to

Actros, Atego, Axor, Axor 2, Eonic

M18 x 1,5



08.300.1320.460



Lagerung, Motor
Engine Mounting

Vergleichs-Nr.
Comparison No.

941 241 82 13

passend für
to fit to

Actros MP2 / MP3

M18 x 1,5



08.300.1320.470



Vergleichs-Nr.
Comparison No.

941 241 87 13

Lagerung, Motor
Engine Mounting

passend für
to fit to

Actros MP2 / MP3, Axor, Axor 2

M18 x 1,5



08.300.1320.480



Vergleichs-Nr.
Comparison No.

940 240 13 18

Lagerung, Motor
Engine Mounting

passend für
to fit to

Atego, Axor, Axor 2, Tourismo (O 350), Travego (O 580)



08.300.1320.500



Vergleichs-Nr.
Comparison No.

941 241 67 13

Lagerung, Motor
Engine Mounting

passend für
to fit to

Axor 2

M18 x 1,5



08.300.1320.530



Vergleichs-Nr.
Comparison No.

941 241 89 13

Lagerung, Motor
Engine Mounting

passend für
to fit to

Actros MP2 / MP3, Axor 2

M18 x 1,5



08.300.1320.540



Vergleichs-Nr.
Comparison No.

941 241 97 13

Lagerung, Motor
Engine Mounting

passend für
to fit to

Axor, Axor 2

M18 x 1,5



08.300.1320.570



Vergleichs-Nr.
Comparison No.

941 241 73 13

941 241 53 13

Lagerung, Motor
Engine Mounting

passend für
to fit to

Actros, Actros MP2 / MP3, Citaro (O 530)

M18 x 1,5



08.300.1320.600



Vergleichs-Nr.
Comparison No.

941 241 88 13
940 241 02 13

Lagerung, Motor
Engine Mounting

passend für
to fit to

Actros MP2 / MP3, Axor, Axor 2

M18 x 1,5



08.300.1936.670



Vergleichs-Nr.
Comparison No.

942 504 02 14

Lagerung, Motor
Engine Mounting

passend für
to fit to

Actros



08.300.3001.500



Vergleichs-Nr.
Comparison No.

1 778 530
1 496 288

Lagerung, Motor
Engine Mounting

passend für
to fit to

4 - Serie

M10 x 1,5



08.300.3002.600



Lagerung, Motor
Engine Mounting

M10 x 1,5

Vergleichs-Nr.
Comparison No.

1 475 868
1 423 012

passend für
to fit to

4 - Serie



08.300.4001.551



Lagerung, Motor
Engine Mounting

M20 x 2,5

Vergleichs-Nr.
Comparison No.

20 499 469
20 499 472

passend für
to fit to

FH, FH 12, FH 16, FM, FM 12, Kerax, Magnum AE,
Magnum E-Tech, NH 12, Premium, Premium 2



08.300.4001.820



Lagerung, Motor
Engine Mounting

Vergleichs-Nr.
Comparison No.

3198 122
1629 614

passend für
to fit to

FH 12, FH 16



08.300.4001.840



Vergleichs-Nr.
Comparison No.

21 228 153
20 723 224

Lagerung, Motor
Engine Mounting

passend für
to fit to

FH, FH 12, FH 16, FM, FM 12, FM 7, FM 9, FMX, FMX II,
Kerax, Kerax 2, Magnum AE, Magnum Dxi, Premium,
Premium 2

M20 x 2,5



Qualität Quality



Kompetentes Engineering und hohe Innovationskraft sowie Unabhängigkeit zeichnen unsere Nfz-Ersatzteile in Erstausrüsterqualität aus. Templin-Produkte sind hinsichtlich ihrer Materialspezifikationen, Fertigungstoleranzen und Produkteigenschaften exakt definiert. Aber nicht nur unsere Produkte sind fortwährend auf dem Prüfstand, unsere komplette Serviceabwicklung rund um die Truck- und Trailer-Ersatzteile weltweit wird ständig prozessoptimiert. Die Qualitätssicherung ist bei TEMPLIN AUTOMOTIVE in die Arbeitsprozesse integriert und unser nach DIN ISO 9001 zertifiziertes Qualitätsmanagementsystem gewährleistet jederzeit transparente und zuverlässige Prozesse innerhalb unserer Supply-Chain.

Hochwertige und langlebige Produkte, Zuverlässigkeit, Wirtschaftlichkeit und Liefertreue sind seit Jahrzehnten unser Qualitätsanspruch, und dieser überzeugt unsere Kunden langfristig.

Competent engineering and a high level of innovation and independence are the hallmarks of our commercial vehicle spare parts in OEM quality. Templin products are precisely defined in terms of material specifications, manufacturing tolerances and product properties. But it is not only our products that are continuously put to the test; our complete service handling for truck and trailer spare parts worldwide is constantly being process optimised. Quality assurance is integrated into the work processes at TEMPLIN AUTOMOTIVE and our DIN ISO 9001 certified quality management system.

High-quality and durable products, reliability, cost-effectiveness and on-time delivery have been our quality standards for decades, and they have convinced our customers in the long term.

Allgemeine Informationen General Information



Es gelten ausschließlich unsere Verkaufsbedingungen. Die angegebenen Preise sind freibleibend. Bitte beachten Sie, dass sich alle Preise zzgl. MwSt. verstehen. Irrtümer, Lieferfähigkeit und Preisanpassungen bleiben vorbehalten. Jedwede Bestellung bedarf unserer schriftlichen Zusage für eine Bindungswirkung. Technische Änderungen bleiben – auch ohne entsprechende Information in jedem Einzelfall – vorbehalten. Die angebotenen Teile sind Nachbauteile. Die dabei angegebenen Original-Ersatzteilnummern dienen nur zu Vergleichszwecken; diese Informationen wurden nach bestem Wissen sorgfältig zusammengestellt, jedoch können Irrtümer nicht ausgeschlossen werden. Für die Richtigkeit der Angaben können wir keine Gewähr übernehmen. Die Verwendungsfähigkeit muss vor jedem Einbau geprüft werden. Montageanleitungen liegen nicht in allen Fällen bei. Soweit Sie oder Ihre Kunden gleichwohl Montageanleitungen benötigen, fragen Sie uns vor der Bestellung. Sämtliche Produkte sollten ausschließlich genau nach ihrer vorgesehenen Verwendung und nur von fachlich geschultem Personal eingebaut werden. Jegliche Haftung für Schäden, die aufgrund der Missachtung dieses Installationshinweises entstehen, wird abgelehnt. Diese Haftungsbeschränkung gilt jedoch nicht für die Haftung von TEMPLIN AUTOMOTIVE GmbH bzw. ihrer Angestellten, Arbeitnehmer, Mitarbeiter, Vertreter und Erfüllungshilfen wegen vorsätzlichen Verhaltens oder grober Fahrlässigkeit, für garantierte Beschaffenheitsmerkmale, wegen Verletzung des Lebens, des Körpers oder der Gesundheit oder nach dem Produkthaftungsgesetz. Dieser Katalog ist urheberrechtlich geschützt. Jegliche Vervielfältigung (auch Nachdrucke) und Verarbeitung bedarf des schriftlichen Einverständnisses der Herausgeberin.

Our terms of sale apply exclusively. The indicated prices are subject to change. Please note that all prices are exclusive of VAT. Errors, deliverability and price adjustments are reserved. Any order requires our written confirmation for a binding effect. We reserve the right to make technical changes - even without appropriate information in each individual case. The original spare part numbers given are for comparison purposes only; this information has been carefully compiled to the best of our knowledge, but errors cannot be excluded. We cannot assume any liability for the correctness of the information. The usability must be checked before each installation. Installation instructions are not included in all cases. If you or your customers nevertheless require assembly instructions, please ask us before ordering. All products should only be installed exactly according to their intended use and only by professionally trained personnel. Any liability for damages caused by disregarding this installation instruction is rejected. However, this limitation of liability does not apply to the liability of TEMPLIN AUTOMOTIVE GmbH or its employees, workers, staff, representatives and agents for wilful conduct or gross negligence, for guaranteed characteristics, for injury to life, limb or health or under the Product Liability Act. This catalogue is protected by copyright. Any reproduction (including reprints) and processing requires the written consent of the publisher.

TEMPLIN

A U T O M O T I V E

Domänenweg 1 | 31863 Coppenbrügge | *Germany*
Fon: +49 5156 9610-0 | Fax: +49 5156 9611-96
info@templin-automotive.de | www.templin-automotive.de